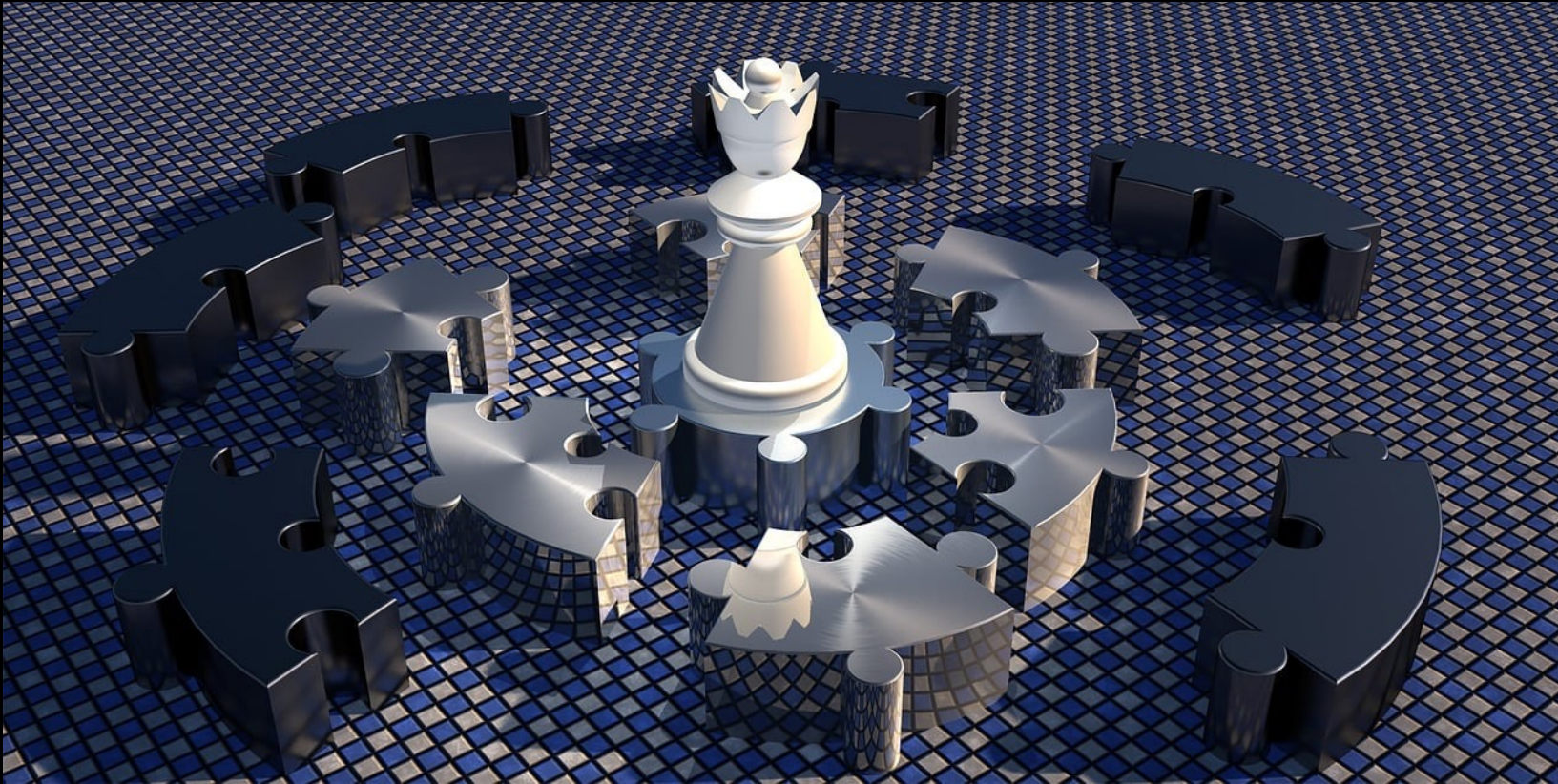


Vorlesung

Projektprobleme → fehlende Datenkonsistenz und Logik Projektmanagement in der Praxis



[(Schwierige) Dinge e/Einfach m/Machen!
==Schwierige Dinge Einfach machen!
==Schwierige Dinge einfach Machen!
==Dinge einfach Machen!

Die Verachtung des Alters ist Verzicht auf Erfahrung
Die Achtung des Alters in Asien ein Grund für Erfolg

Thomas Arends
Schillerstr. 12/1,
73249 Wernau

Tel D - Mob | +49 176 42682164
Tel D - FeN | +49 7153 750 9918

Thomas Arends

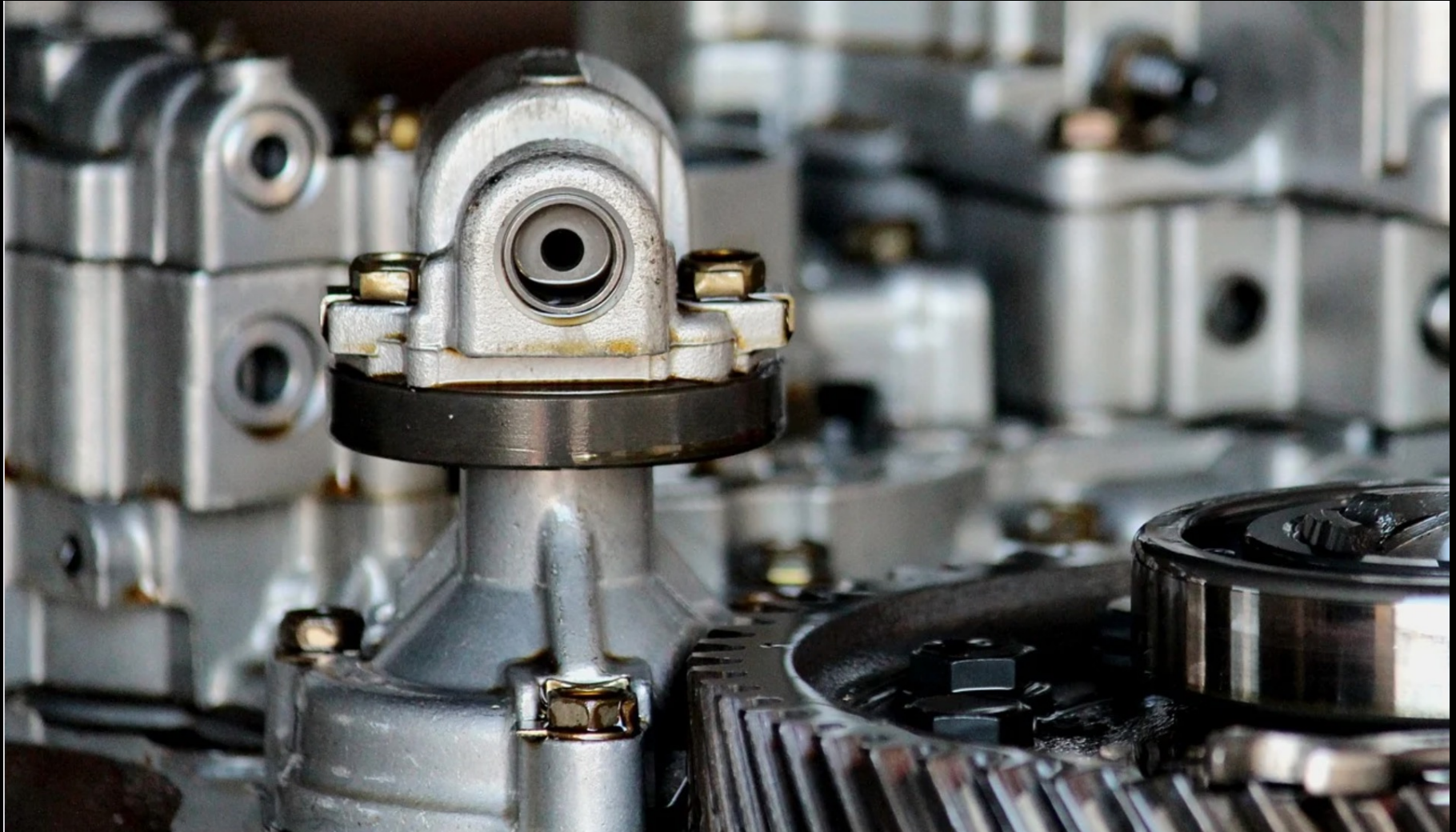


Jahrgang 1961

Verheiratet 4 Kinder

- Geschäftsführung, CPO, Projektleitung, Qualitätsleitung, Task Force Management
 - Software, Hardware, Mechanik
 - Automotive, Aerospace, Industrial, Financial/Legal, Medical, Pharma
 - V-Modell, Agile, SAFe®, LESS, CMMI, RUP, SCRUM, Kanban
- Entwicklung OTSM <http://otsm.thomasarends.de>
(Organisations-, Technologie- und Service Management Framework)
- Entwicklung SEQ.IST <https://seq.ist>
Organisation-s, Projekt-, Zeit-, Kosten- und Ressourcenschätzung

Probleme == Fehlende Datenkonsistenz in Projekten



Probleme – Konsistenz als Ursache

- ➔ Was ist wahr?
- ➔ Was ist Falsch
- ➔ Informationen aus dem einen Bereich widersprechen Daten aus einem anderen Bereich.



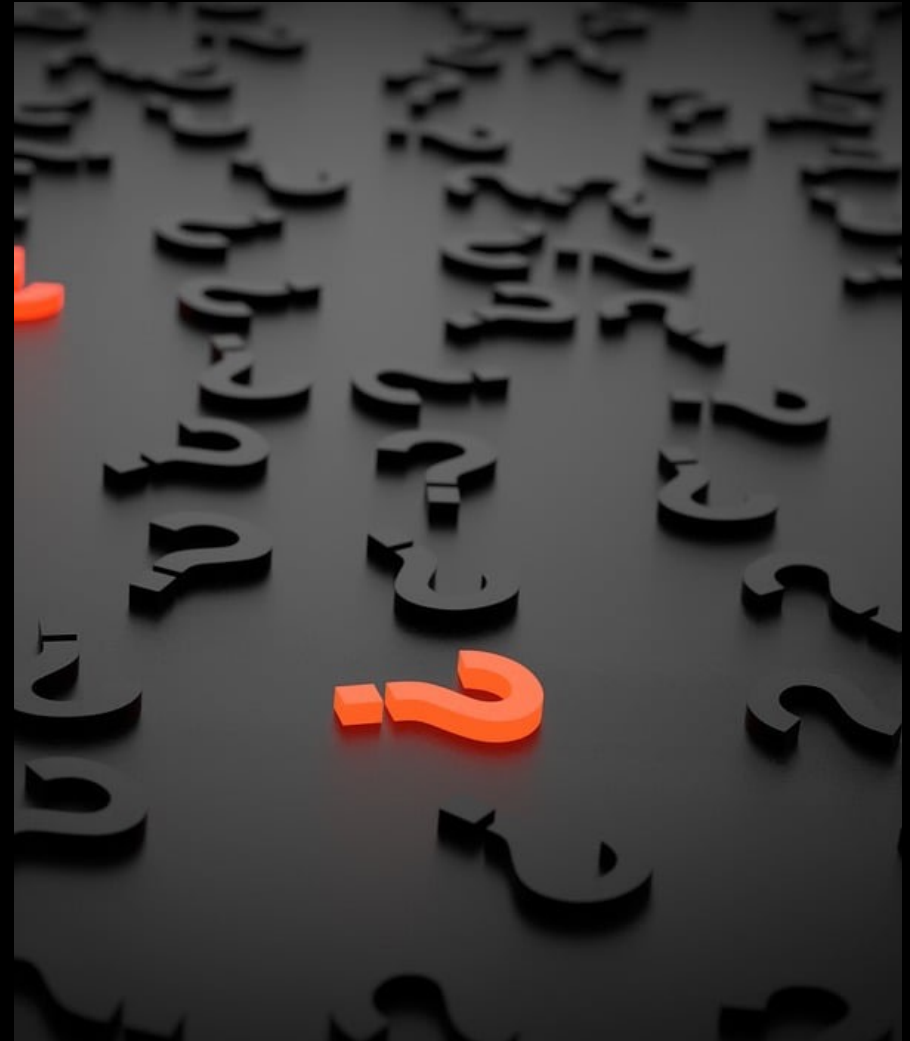
Konsistenz



- ➔ Widerspruchsfreiheit
 - ➔ Daten gehören zusammen
- ➔ Konsistenz adressiert Inhalt und Semantik.
 - ➔ Semantik = Beziehung zwischen Teilen
- ➔ Das Ganze sollte sich mit der gleichen allgemeinen Szene, dem gleichen Thema beschäftigen.
Dies wird als **KONSISTENZ** bezeichnet.

Daten

- ➔ Fakten, Diagramme, Aussagen, Entscheidungen, Handlungen, Beschreibungen, **die angeblich wahr sind.**
- ➔ Eine Analyse von Daten kann für jedes logische System durchgeführt werden.
- ➔ **Gültige Antworten** können nur bei Verwendung **gültiger Daten** erzielt werden.
- ➔ Ketzer versuchen Sie „gültige“ Daten in Bezug auf
 - ➔ Corona
 - ➔ Hitzetote
 - ➔ Klimaentwicklung zu bekommen



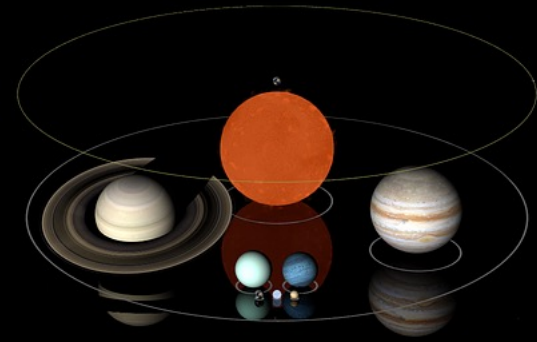
Datensammlung erstellen



- ➔ Normale Verwaltungsabläufe enthalten genügend Daten, um eine Daten- und Situationsanalyse durchzuführen.
- ➔ Je weniger Daten Sie haben, desto präziser muss Ihre Analyse sein.
- ➔ Um eine Situationsanalyse durchführen zu können, muss auf Indikatoren geachtet werden.
- ➔ Eine Situationsanalyse gibt nur den Bereich an, der genau untersucht und bearbeitet werden muss.

Datensammlung erstellen Dimensionen

- ➔ Ein einzelnes Datum oder Thema muss ein Datum oder Thema haben, mit dem es verglichen werden kann, bevor es vollständig verstanden werden kann.
- ➔ Um etwas zu verstehen, ist es notwendig, ein Datum von vergleichbarer Größe zu haben.
- ➔ Um die Logik zu verstehen, muss man in der Lage sein, festzustellen, was unlogisch ist. Dann hat man zwei Dinge zum Vergleich.



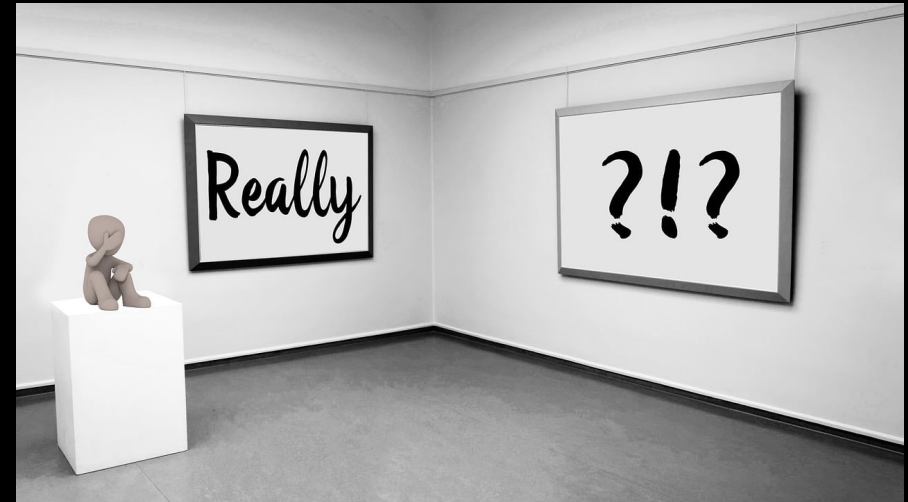


Folgerichtiges Denken

In dem man herausfindet, in welcher Weise Dinge unlogisch werden, kann man anschließend festlegen, was logisch ist

Was macht Dinge Unlogisch

1. Auslassen einer Tatsache
2. Veränderung der Reihenfolge der Ereignisse.
3. Weglassen der Zeit.
4. Hinzufügen einer Unwahrheit.
5. Abänderung der Wichtigkeit.
6. **Wenn Daten fehlerhaft sind, wird die Antwort / die Reaktion falsch sein.**



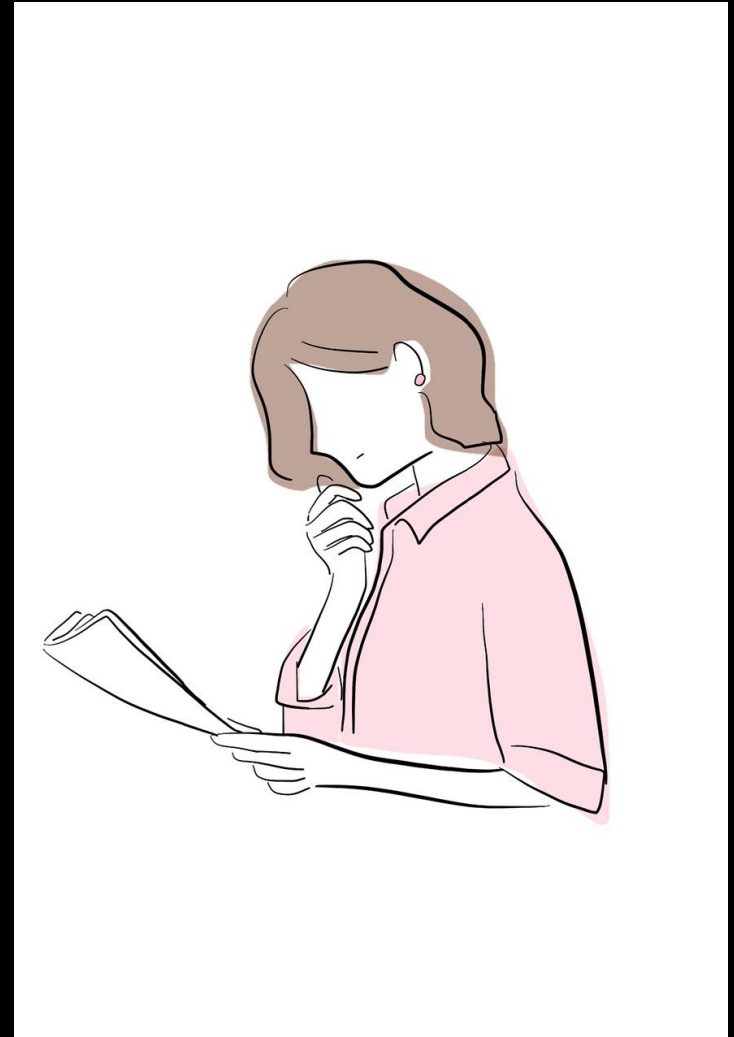
Logik bedeutet



1. Alle relevanten Fakten müssen bekannt sein.
2. Ereignisse müssen in der tatsächlichen Reihenfolge aufgeführt sein.
3. Die Zeit muss ordnungsgemäß vermerkt sein.
4. Die Daten müssen den Tatsachen entsprechen, das heißt wahr oder zutreffend sein.
5. Die relative Wichtigkeit der Daten untereinander muss erkannt werden, indem man die Tatsachen mit dem vergleicht, was man erreichen oder lösen will.

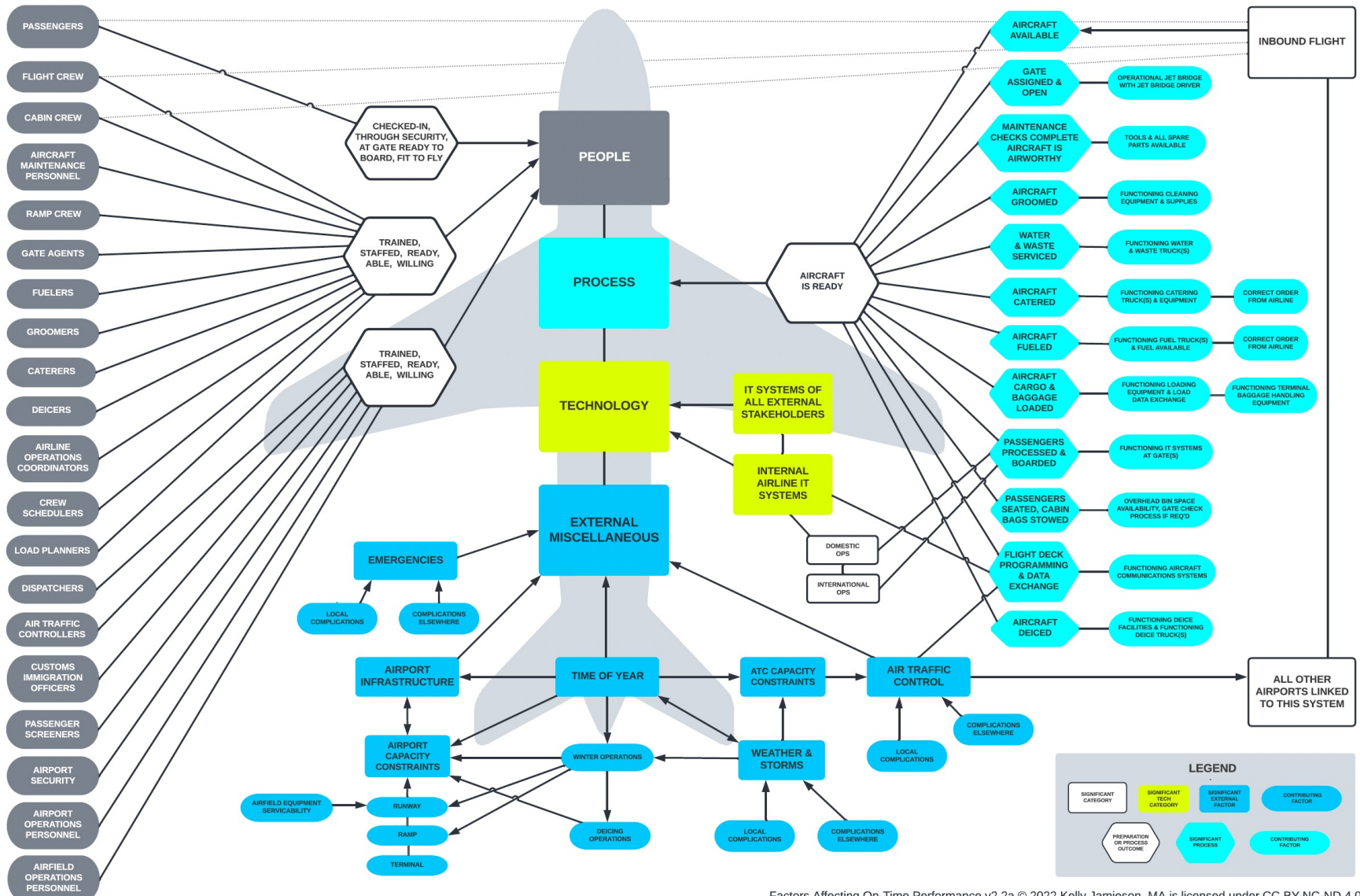
Durchführung einer Problem-Analyse

1. Einen normalen Informationsfluss zur Verfügung haben.
2. Beobachten.
3. Wenn ein schlechter Indikator gesehen wird, werden Sie sehr aufmerksam.
4. Führen Sie eine Datenanalyse durch.
5. Führen Sie eine Situationsanalyse (Abweichung Soll/ Ist) durch.
6. Erhalten Sie weitere Daten durch direkte Inspektion des durch die Situationsanalyse angegebenen Bereichs.
7. Lösen.



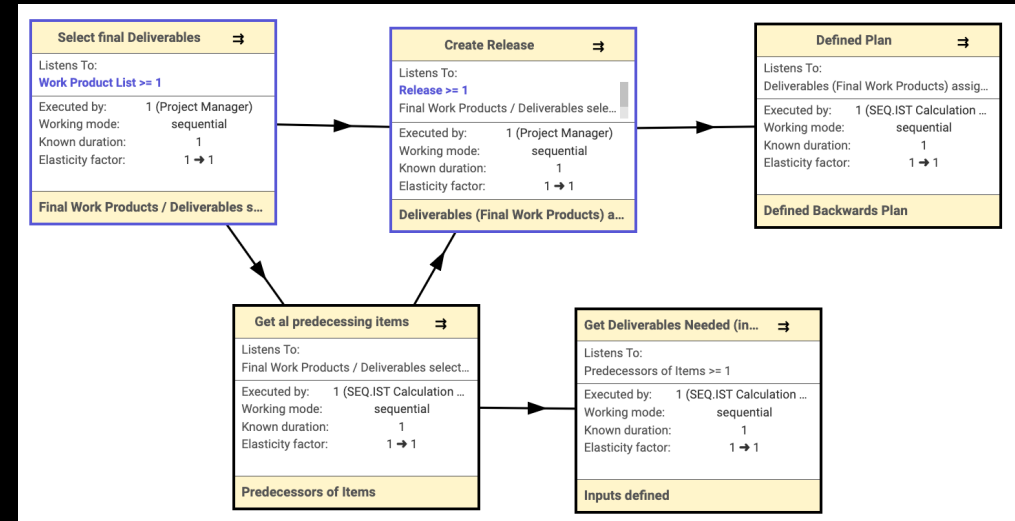
Aufgabe: Abflugzeit einhalten Einflussfaktoren

FACTORS AFFECTING ON-TIME DEPARTURE PERFORMANCE



Factors Affecting On-Time Performance v2.2a © 2022 Kelly Jamieson, MA is licensed under CC BY-NC-ND 4.0

STANDARDAKTION – zur Erschaffung von Konsistenz



Stellen Sie genau fest, was die (Person, Einheit, Aktivität) produzieren soll.

Erarbeiten Sie die wie es idealerweise sein sollte.

Untersuchen Sie die existierende Situation.

Verfolgen Sie die Ausgangspunkte von der idealen zur bestehenden Szene zurück,

Kommunikation

Kommunikationsfluss

Finden Sie das wirkliche WARUM, welches dafür sorgt, dass die aktuelle Situation sich nach Ideal verändert.

Schauen Sie sich die vorhandenen Ressourcen (Mensch, Maschine, Material, Methode, Umwelt/Mitwelt) an.

Machen Sie sich ein klares Bild davon, wie man damit umgehen kann,

Behandeln oder empfehlen Sie die Lösung so, dass das Problem nicht wiederkehrt.

Vielen Dank

Thomas Arends
Schillerstr. 12/1,
73249 Wernau

Tel D - Mob | +49 176 42682164

Tel D - FeN | +49 7153 750 9918

thomasarends.de
otsm. thomasarends.de
Seq.ist

Bildquellen sofern nicht anders genannt
Pixabay